



COLLABORAZIONE  
REGIONE DEL VENETO

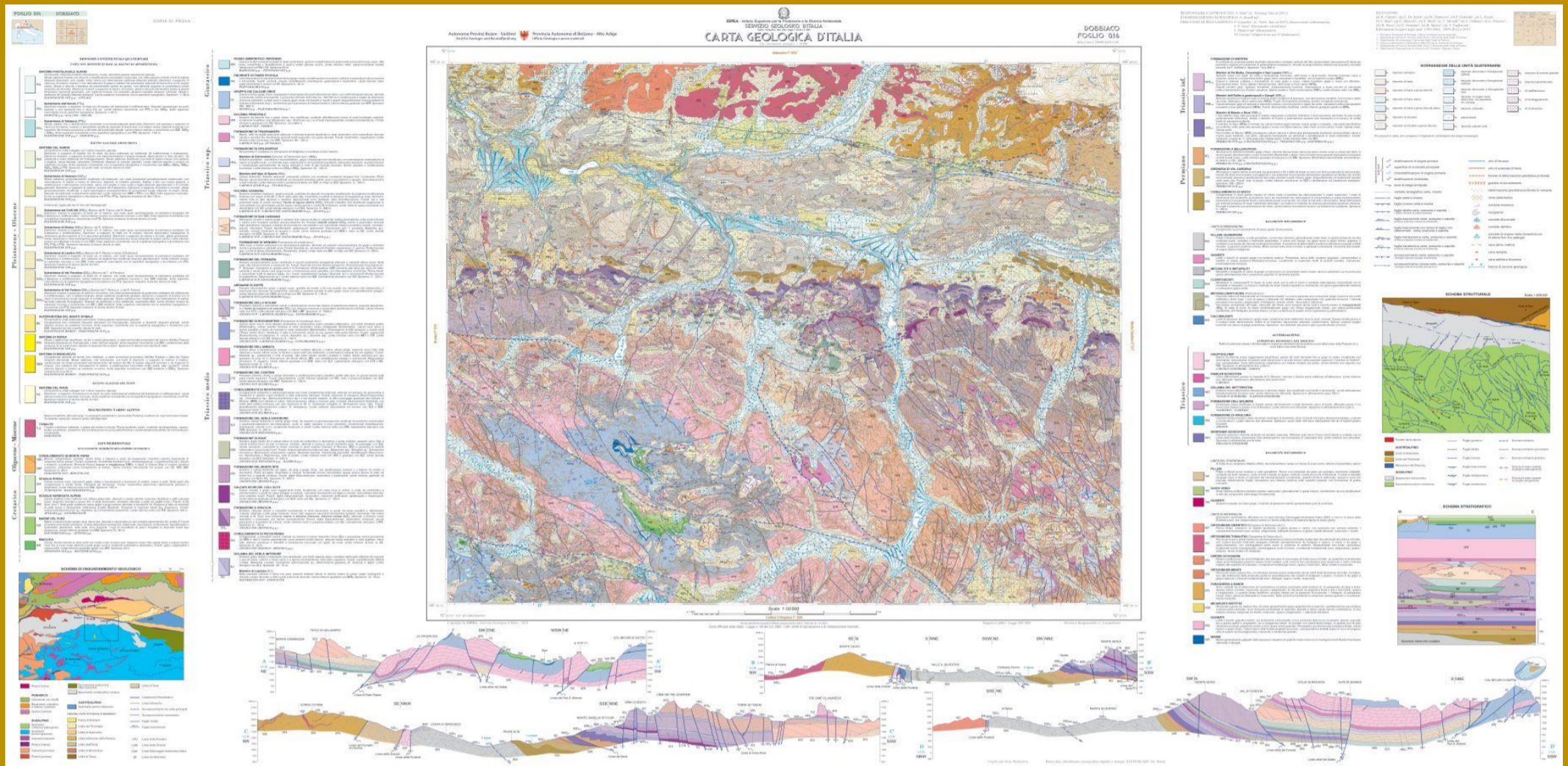
AUTONOME PROVINZ  
BOZEN - SÜDTIROL



PROVINCIA AUTONOMA  
DI BOLZANO - ALTO ADIGE



## Foglio Geologico 016 Dobbiaco 1:50.000 del progetto CARG



Il giorno **20 Giugno alle ore 9,00** presso la **Sala degli Specchi del Centro Culturale Grand Hotel Dobbiaco** si terrà la presentazione del foglio geologico Dobbiaco della Carta Geologica d'Italia alla scala 1: 50.000 (Progetto CARG).

Il Foglio geologico riguarda il territorio dell'alta Pusteria e comprende il settore nordorientale della Provincia di Bolzano ed in parte quello nordoccidentale di quella di Belluno. La pubblicazione è formata da una carta geologica con profili e schemi esplicativi e da un volume di note illustrative. Essi sono il frutto di un lungo lavoro (1999-2016) realizzato nell'ambito del Progetto CARG, che ha visto impegnati l'Ufficio Geologia e prove materiali della Provincia Autonoma di Bolzano, il Servizio Geologico Nazionale, il Dipartimento di Fisica e Scienze della Terra dell'Università di Ferrara ed il Dipartimento di Geoscienze dell'Università di Padova, nonché numerosi geologi esperti rilevatori.

### Programma

**9.00 - 9.30** **Iscrizione dei partecipanti**

**9.30 - 10.00** **Introduzione e saluto**

**Massimo Bessone**, Assessore all'Edilizia, al Libro fondiario, al Catasto e al Patrimonio - Provincia Autonoma di Bolzano-Alto Adige  
**Guido Bocher**, Sindaco del Comune di Dobbiaco

**Volkmar Mair**, Direttore dell'Ufficio Geologia e prove materiali - Provincia Autonoma di Bolzano-Alto Adige

**Michele Antonello**, Direttore dell'Unità Organizzativa Geologia della Direzione Difesa del Suolo della Regione del Veneto

**Maria Teresa Lettieri**, Dipartimento per il Servizio Geologico d'Italia – ISPRA

**Mirko Demozzi**, Presidente Ordine dei Geologi del Trentino –Alto Adige

**Alfonso Bosellini**, Coordinatore Scientifico del Foglio Dobbiaco

**10.00 - 10.30** **Come si realizza e come si utilizza la Carta Geologica del Progetto CARG**

**Corrado Morelli**, geologo libero professionista collaboratore Ufficio Geologia e prove materiali - Provincia Autonoma di Bolzano

**10.30 - 11.00** **I basamenti metamorfici del Foglio Dobbiaco**

**Richard Spiess**, Dipartimento di Geoscienze Università di Padova

**11.00 - 11.30** **Le principali novità sull'evoluzione quaternaria dell'Alta Val Pusteria**

**Maurizio Cucato**, geologo libero professionista collaboratore Ufficio Geologia e prove materiali - Provincia Autonoma di Bolzano

**11.30 - 12.00** **La successione dolomitica del Foglio Dobbiaco**

**Piero Gianolla**, Dipartimento di Fisica e Scienze della Terra dell'Università di Ferrara

**12.00 - 12.30** **L'assetto strutturale e le principali faglie del Foglio Dobbiaco**

**Chiara Siorpaes**, geologa libero professionista collaboratore Ufficio Geologia e prove materiali - Provincia Autonoma di Bolzano

**12.30 - 14.00** **Pausa con Buffet**

**14.00 - 18.00** **Escursione in Val di Braies, Pratopiazza e M. Specie**

**Piero Gianolla, Chiara Siorpaes, Maurizio Cucato & Corrado Morelli**

**Ingresso libero.** Per motivi organizzativi è necessaria l'iscrizione. Per iscriversi inviare una mail a [geologia@provincia.bz.it](mailto:geologia@provincia.bz.it), precisando se si partecipa all'escursione